

Chromatograf gazowy służący do ciągłego monitoringu gazów w powietrzu. Automatyczny system do wykonywania pomiarów w zakresie ppm lub %.

Opis:

ChromEnergy to przemysłowy chromatograf gazowy z detektorem TCD. Służy on analizie i monitorowaniu węglowodorów C₁ – C₆+ w gazie ziemnym i paliwach gazowych.

Zasada działania:

- Automatyczne próbkowanie przy użyciu pętli.
- Nastrzykiwanie próbki gazowej poprzez zawór automatyczny, znajdujący się na kolumnie.
- Kolumna z płukaniem wstecznym do analizy węglowodorów C₆+ i czyszczenia kolumny.
- Izotermiczny chromatograf gazowy.
- Detekcja wszystkich związków wymywanych z kolumny poprzez detektor TCD.



Model: C42022 (5U)

Punkty kluczowe:

- Monitoring ciągły z automatycznym próbkowaniem online.
- Na wylocie detektora zainstalowane jest zabezpieczenie ciśnieniowe, w celu ochrony żarnika.
- Jednostka wartości opałowej konfigurowalna na żądanie.
- Niskie wymagania konserwacyjne.
- Pełna identyfikowalność wyników pomiarowych oraz kalibracyjnych, wewnętrzna archiwizacja wyników dla okresu ponad 10 lat.
- Automatyczne sterowanie, za pomocą jednostki procesowej.
- Inteligentny system z konfigurowanymi interaktywnymi poziomami alarmów.
- Zaawansowane oprogramowanie VISTACHROM® Chromatotec®, zainstalowane w komputerze sterującym, które umożliwia:

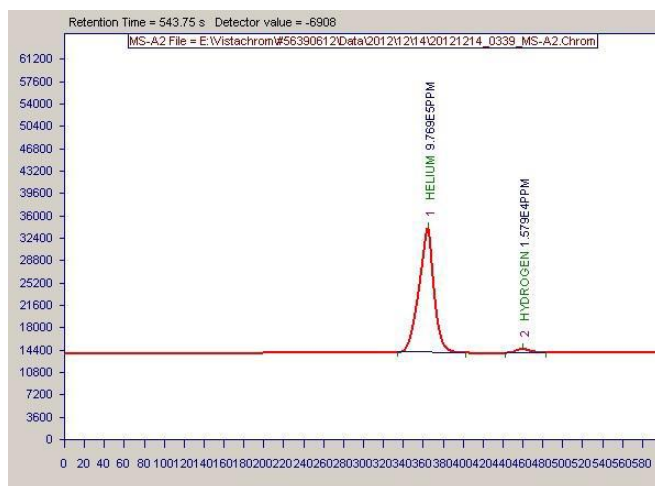
- Zdalne monitorowanie i kontrola nastrzyku.
- Pełna identyfikowalność, dzięki wbudowanej archiwizacji wyników i chromatogramów.
- Konfiguracja i kontrola alarmów progowych; OC
- Eksport danych przez MODBUS/4-20 mA/0-10 V
- Znaczniki czasu dla wyników.
- Algorytmy wykorzystujące sygnały analogowe i cyfrowe, odbierane z przepływomierzy, przetworników temperatury, ciśnienia i gęstości.

Zastosowanie:

- Pomiar wartości opałowej.
- Skład gazu ziemnego.
- Skład propanu.
- Kontrola jakości produktu/procesu.

Przemysł:

- Petrochemia
- Transport gazu
- Procesy



Norma ISO 6974-4, ISO 6976

Badane związki:

- C₆+N₂/CO₂/C₂/C₃/IC₄/NC₄/NeoC₅/IC₅/NC₅
- ICV/SCV/WOBBE/Gęstość/Gęstość względna/Mieszanka Z /Masa molowa

Specyfikacja:

Granica wykrywalności	Mniej niż 10 ppm dla heksanu.
Zakres wykrywalności	Od ppm do %.
Względne odchylenie standardowe; powtarzalność	<ul style="list-style-type: none">▪ RSD < 5% w ciągu 48 h (stężenie)▪ RSD < 0,5% w ciągu 48 h (czas retencji).
Komputer sterujący/ jednostka sterująca	<ul style="list-style-type: none">▪ Wbudowany komputer z systemem Windows® i wyświetlaczem LCD.▪ 32 GB pamięci SSD..
Komunikacja	<ul style="list-style-type: none">▪ Protokół komunikacji MODBUS▪ 4-20 mA▪ Ethernet
Czas trwania cyklu	<ul style="list-style-type: none">▪ 12 minut dla C₆+ /N₂/CO₂/C₁/C₂/C₃/IC₄/NC₄/NeoC₅/IC₅/NC₅▪ 6 minut opcjonalnie.
Gaz nośny	<ul style="list-style-type: none">▪ Gaz nośny: He (4 bary; 1/16" swagelock): 18 ml/min.▪ Wlot kalibracyjny: 1 bar; 1/16" swagelock.▪ Wlot próbki: 1 bar; 1/16" swagelock.▪ Zawór pneumatyczny komutacja 90 ml/min (opcjonalnie 0 ml).
Zasilanie	Stałe: 230 V / 115 V 50 Hz/60 Hz.
Zużycie energii elektrycznej	Średnio: 100 VA; Max: 200 VA
Wymiary i waga	Stojak: 19" (4U) <ul style="list-style-type: none">▪ Wysokość: 222 mm▪ Szerokość: 482 mm▪ Głębokość: 660 mm▪ Masa netto analizatora: 22 kg

Dodatkowe opcje:

- Obudowa do pracy w warunkach Ex:
 - Strefa 2 ATEX: Ex II 3G Ex pz IIC T4.
 - Międzynarodowa klasa CSA 1 Div 2, group B, C & D.
- Selektor wielu strumieni gazowych (do 16 strumieni z jednym analizatorem).
- Moduł obliczeniowy (średnie, statystyka, wartość opału).
- Oczyszczanie gazu.
- Moduł 4-20 mA/0-10 V; 4 wyjścia i 0 mA dla ustawień domyślnych przyrządu.
- Elektryczny zawór selekcyjny zmniejszający zużycie powietrza.
- Oczyszczanie analizowanego gazu.
- Zasilanie 24 V.
- Oczyszczanie gazu nośnego.

Zamówienie	Model
ChromENERGY (ze zintegrowanym komputerem)	C420022
Stojak dla strefy 2 ATEX	XXX060-Z-ATEX
Stojak dla CSA 1 Div 2	XXX060-Z-CSA
Międzynarodowy certyfikat CSA	XXX061

Technika pomiarowa MLU:

Kompletne systemy oraz przyrządy do pomiarów w emisji i imisji zanieczyszczeń do powietrza. Przenośne przyrządy pomiarowe (GC, PID, FTIR, NDIR), poborniki pyłu. Serwis i kalibracja przyrządów pomiarowych.

Wszystkie informacje były dokładnie sprawdzone. MLU-PL nie ponosi odpowiedzialności w wypadku zaistniałych błędów.
Tłumaczenie MLU-PL, Styczeń 2023. Wersja 1.0

MLU

MLU

dostarcza i serwisuje
kompletne systemy
monitoringu
zanieczyszczeń do
powietrza
oraz aparaturę procesową

MLU Polska:
ul. Połomińska 16
40-585 Katowice
Polska

<https://www.mlu.pl>

biuro@mlu.pl

tel.+48 32 25 19 354



**Chromatograf
gazowy
chromEnergy**

